

LG SOLAR –
L'ÉNERGIE.
VERTE POUR
LA VIE.



LG

Life's Good

MonoX™

www.lg-solar.com/fr

LG MonoX™ – UNE BONNE DÉCISION POUR LA VIE

Un système photovoltaïque pour sa maison n'est pas un investissement qui se fait tous les jours. Il est bon de pouvoir se fier à des tests indépendants lorsque l'on recherche le module adapté à ses besoins. C'est une sécurité – lorsqu'une décision est prise, c'est pour les décennies à venir. Les modules solaires MonoX™ de LG sont de grande qualité, et ils sauront également vous convaincre par leur bon rapport qualité-prix.

UN GARANT LOCAL, UNE ASSURANCE GLOBALE

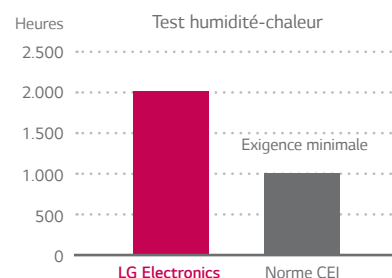
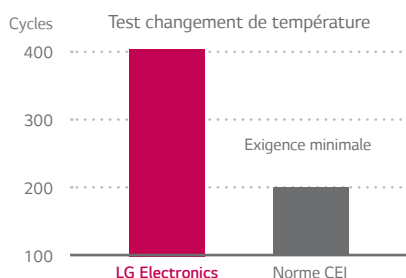
LG Solar appartient à LG Electronics et fait ainsi partie d'une entreprise globale et solide financièrement, avec plus de 50 ans de tradition et d'expérience.

Bon à savoir : LG Electronics se porte garant de votre module solaire.



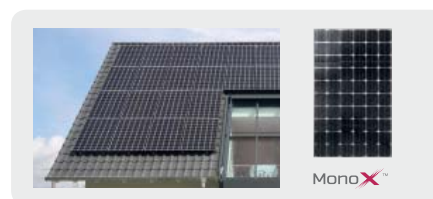
UNE QUALITÉ RÉCOMPENSÉE ET TESTÉE DE MANIÈRE INDÉPENDANTE

Pour pouvez faire confiance à LG. Nous effectuons pour nos produits des tests particulièrement importants et deux fois plus intensifs que ceux prévus par la norme CEI. Cette qualité est appréciée des installateurs dans toute l'Europe. Voilà pourquoi nos modules solaires LG ont obtenu le label de qualité Top Brand PV avec les taux de recommandation les plus élevés.



MODERNE AUJOURD'HUI ET DEMAIN

Avec son design discret et son cadre noir, le MonoX™ s'intègre parfaitement dans votre toiture. Les modules solaires n'étant soumis à aucune tendance éphémère, ils seront encore modernes dans plusieurs années.



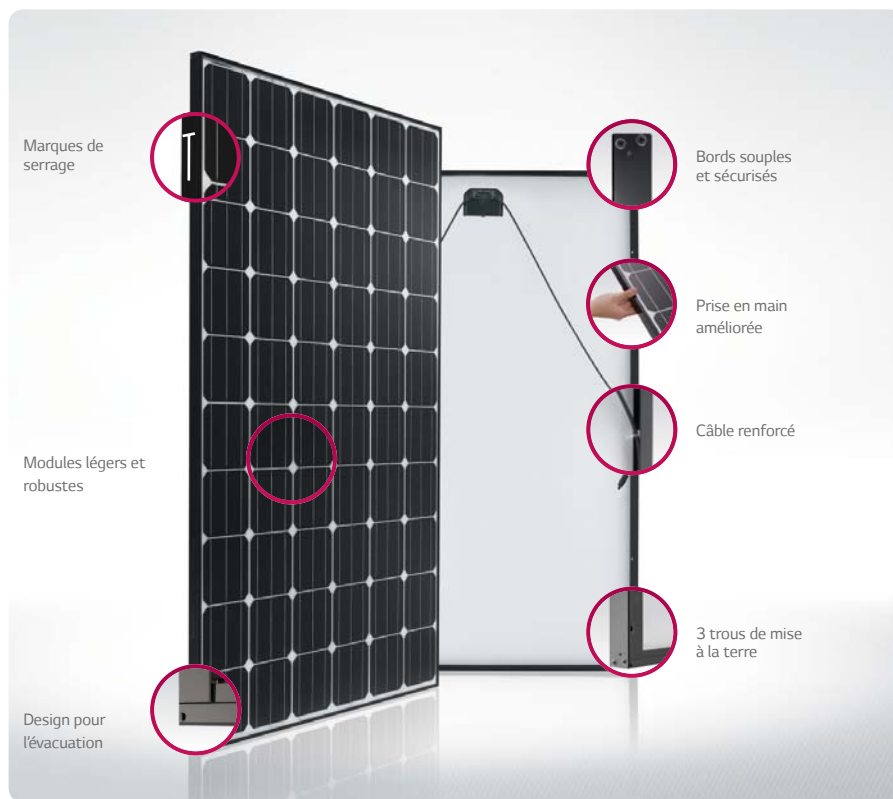
UNE BONNE DECISION POUR LA VIE

Vous achetez une installation solaire une fois dans votre vie. Il est donc primordial de miser sur la qualité, afin d'éviter les ennuis. Avec les modules solaires MonoX™, vous faites le bon choix : vous bénéficiez d'un design qui restera moderne et vous fabriquez de l'électricité propre et avantageuse pendant de nombreuses années. Profitez d'une qualité supérieure à celle des autres modules, pour environ 0,80 euros de plus par mois que les modules à bas prix. Cela correspond à peine au prix d'un café.



* Pour une installation 4 kWc, la différence entre MonoX™ et un module classique à bas prix est de seulement 240 euros environ. Rapporté aux 25 années d'utilisation, cela représente une différence de 0,80 cents par mois. C'est peu d'argent pour une meilleure qualité et une plus grande sécurité. Calcul sur la base de 16 modules à 250 Wp et 6 cent par Wc en plus.

UN PARTENAIRE FORT ET PLEIN D'ÉNERGIE



LG Electronics, Inc. (Bourse coréenne : 06657.KS) fait partie des entreprises et créateurs de tendances leaders mondiaux en matière de produits électroniques, d'information et de communication. LG Electronics emploie actuellement plus de 87 000 personnes sur 113 sites à travers le monde. L'entreprise a réalisé un chiffre d'affaires de 36,72 milliards d'euros en 2012.

LG est l'un des plus grands fabricants mondiaux de téléphones mobiles, téléviseurs à écran plat, climatiseurs, lave-linges et réfrigérateurs. En tant qu'entreprise tournée vers l'avenir, LG mise sur la technologie des énergies renouvelables et la développe. LG fabrique l'ensemble de sa gamme de produits solaires de haute qualité dans son usine en Corée.



UNE QUALITÉ RAYONNANTE

Top Brand PV chez les installateurs



Les modules solaires LG ont obtenu le label de qualité Top Brand PV pour l'Allemagne, la Grande-Bretagne et les pays du Benelux. Le label est attribué par EuPD Research, l'une des entreprises d'étude de marché leaders, avec l'un des taux de recommandation les plus élevés.

Une garantie de puissance linéaire de 25 ans



LG Electronics offre une garantie de puissance linéaire de 25 ans pour les modules solaires MonoX™. Cela équivaut à 6,7% de puissance en plus par rapport aux garanties graduelles classiques.

36,7 milliards d'euros en 2012



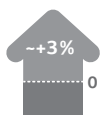
Depuis sa création en 1958 (sous le nom de Goldstar), LG Electronics est devenu l'un des principaux fournisseurs du secteur de l'électronique grand public et le solaire. LG Electronics se porte garant de la qualité de ses produits avec la solidité financière d'un groupe présent dans le monde entier.

Contrôle de qualité 100 % EL



Chaque module solaire LG est soumis aux tests d'électroluminescence de LG Electronics. Nous détectons ainsi les fissures et cassures invisibles à l'œil nu. Si elles ne sont pas détectées, elles peuvent entraîner une diminution du rendement électrique.

Tolérance de puissance positive de ~+3%



Tolérance de puissance positive

LG Electronics ne fournit que des modules avec une tolérance de puissance positive. Les modules solaires de LG atteignent au moins la puissance indiquée, souvent plus. Ces trois pourcents de tolérance de puissance positive ne vous coûtent rien.

Montage facile



Léger et robuste

Les modules LG sauront vous convaincre par leur manipulation simple, du transport au montage. Avec un poids de seulement 16,8 kg par module, ceux-ci sont faciles à monter et supportent néanmoins une charge mécanique jusqu'à 5.400 Pa.

Caractéristiques mécaniques

CELLULES	6 x 10
FABRICANT DES CELLULES	LG
TYPE DE CELLULES	Monocristallin
DIMENSIONS DES CELLULES	156.5 x 156.5 mm ²
BUSBARS DES CELLULES	3
FACE AVANT	verre trempé à haute transmission
DIMENSIONS (L x P x H)	1.640 x 1.000 x 35 (mm)
CHARGE MAXIMALE	5.400 Pa (Neige) 2.400 Pa (Vent)
POIDS	16.8 ± 0.5 kg
CONNECTEUR, TYPE	MC4, IP67
BOÎTIER DE RACCORDEMENT	IP67 avec 3 diodes de protection
CÂBLE DE CONNEXION, LONGUEUR	2 x 1.000 mm
CADRE	Aluminium, anodisé

Certification et garantie

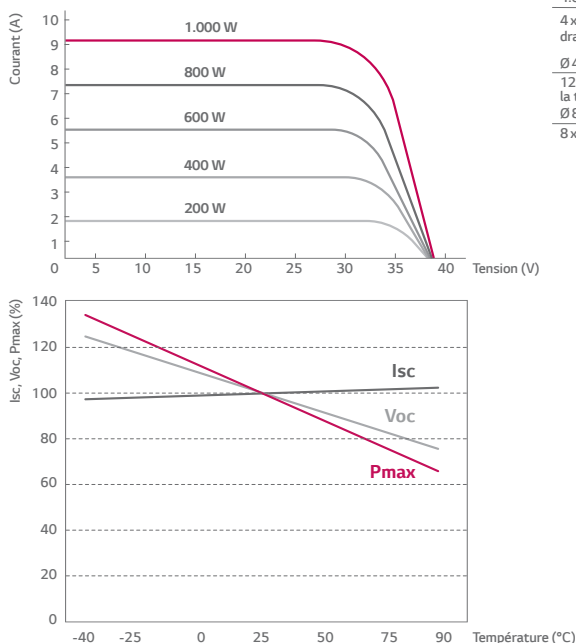
CERTIFICATION	IEC 61215, IEC 61730-1/-2, IEC 61701
	Test DLG de résistance à l'ammoniac
	ISO 9001, ISO 14001, OHSAS 18001
	UL 1703
GARANTIE PRODUIT	10 ans
GARANTIE PERFORMANCE DE P _{MAX} (TOLÉRANCE DE MESURE ± 3%)	25 ans de garantie linéaire ¹

¹ 1ère année : 97%, 2ème - 25ème année : -0,7%/an, 25ème année : 80,2%

Coefficients de température

NOCT	45.0 ± 2 °C
PMPP	-0.43%/K
VOC	-0.31%/K
ISC	0.04%/K

Courbes nominales



Caractéristiques électriques (STC²)

	280 W	275 W	270 W	265 W
TENSION MPP UMPP (V)	31.9	31.7	31.5	31.3
COURANT MPP IMPP (A)	8.78	8.68	8.58	8.49
TENSION CIRCUIT OUVERT UOC (V)	38.8	38.7	38.5	38.3
COURANT DE COURT-CIRCUIT ISC (A)	9.33	9.26	9.17	9.11
RENDEMENT DU MODULE (%)	17.1	16.8	16.5	16.2
TEMPÉRATURE DE FONCTIONNEMENT (°C)	-40 ~ +90			
TENSION MAX. DU SYSTÈME (V)	1.000			
COURANT MAX. DU FUSIBLE EN SÉRIE (A)	15			
TOLÉRANCE DE PUISSANCE (%)	0 ~ +3			

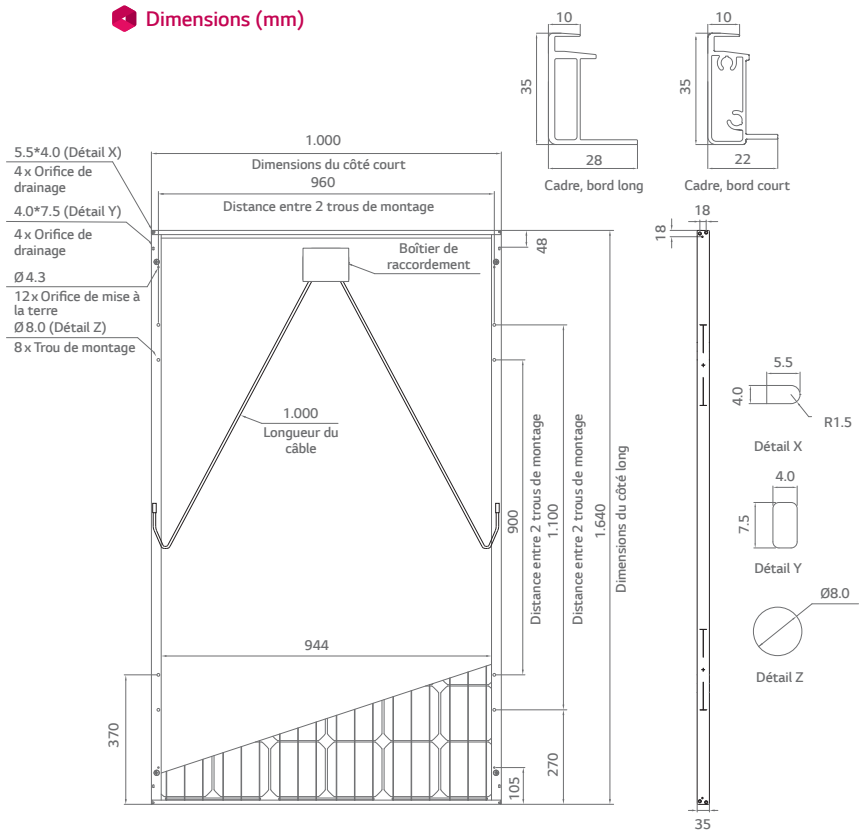
² STC (conditions de test standard): Rayonnement 1000 W/m², température du module 25 °C, AM 1,5
Classe d'application: A (selon IEC 61730), classe de protection: II
LG Electronics décline toute responsabilité quant à la précision des données électriques.

Caractéristiques électriques (NOCT³)

	280 W	275 W	270 W	265 W
PUISSANCE MAX. P _{MAX} (W)	205	202	198	195
TENSION MPP VMPP (V)	29.3	29.1	29.0	28.8
COURANT MPP IMPP (A)	7.00	6.92	6.84	6.77
TENSION CIRCUIT OUVERT VOC (V)	36.0	35.9	35.7	35.5
COURANT DE COURT-CIRCUIT ISC (A)	7.52	7.46	7.39	7.34
PERTE DE RENDEMENT (DE 1.000 W/M ² À 200 W/M ²)	< 4.5 %			

³ NOCT (température nominale d'utilisation des cellules solaires): rayonnement 800 W/m², température ambiante 20 °C, vitesse du vent 1 m/s

Dimensions (mm)



La distance est entre les centres des trous.

